



Mehr Präzision.

ELTROTEC // Industrielle Endoskope





- Ø 4,0 mm und 6,0 mm
- Längen: 1500 mm bis 6000 mm
- Flexible Sondenspitzen-Abwinklung
- Für den industriellen Dauereinsatz
- Netzunabhängig

Beschreibung:

Das Top-Line Video-Endoskop ermöglicht neue Einblicke in das Innenleben von Maschinen, Anlagen und Hohlräumen, ohne diese zuvor zu demontieren.

Durch die flexible Führung, der Abwinklung und die hervorragende Optik sind mit dem Video-Endoskop Schwach- und Problemstellen sehr leicht und frühzeitig zu erkennen und vorbeugende Maßnahmen können gezielt ergriffen werden.

Die Beleuchtung erfolgt über eine Akku betriebene regelbare LED-Lichtquelle mit sehr hoher Lichtintensität.

Merkmale:

- Ermüdungsfreies Betrachten von Bohrungen in der Serienkontrolle über Bildschirm
- Anwenderfreundlich über Teach-Tasten
- Kein Verkabelungsaufwand
- Flexible Sondenspitze mit Feststellbremse
- Vielfaches optionales Zubehör

Komplett-Set:

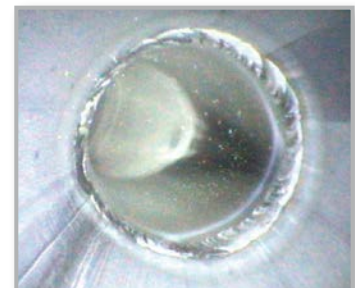
- Top-Line Video-Endoskop
- + LED-Handlampe
- + Akku-Ladegerät
- + 2 x Extra-Akku für LED-Handlampe
- + Extra-Akku für Monitor
- + KFZ-Akkuladegerät Zigarettenanzünder
- + Robuster Aluminium-Koffer



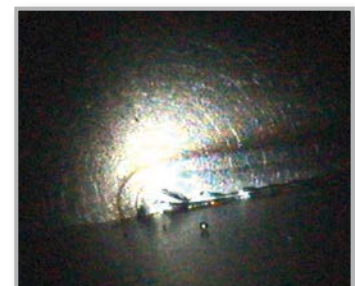
Beispielanwendungen Schweißnahtkontrolle:



Behälter



Rohrleitung

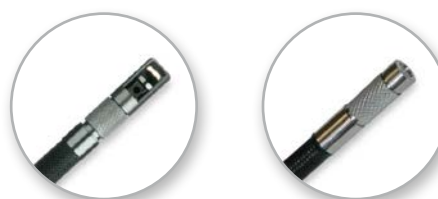


Anlagenbau

Modell	Top-Line Video-Endoskop	
Außen-Ø	4 mm	6 mm
Nutzlänge	1,5 m / 3 m	1,5 m / 3 m / 6 m
Blickrichtung	0°	
Bildwinkel	70°	
Schärfbereich	15 mm - ∞	
Flexible Sondenspitze	2-fach 150° auf/ab; 4-fach 150° auf/ab; rechts/links	4-fach 150° auf/ab; rechts/links
Länge der Sondenspitze	14 mm	18,3 mm
Biegeradius	32 mm	45 mm
Bildsensor	CMOS	
Beleuchtung	Mobile regelbare LED-Lichtquelle, Li-Ionen Akku, ca. 2,5 Stunden Laufzeit	
Anzeige	5" TFT/LCD-Bildschirm mit Gummibeschichtung für Stoßdämpfung	
Schnittstelle	USB 1.1 / AV-Ausgang	
Bildspeicher	SD-Karte (inkl.)	
Bildauflösung	300.000 Pixel	
Bildformat	JPEG (640x480)	
Videoformat	ASF (640x480) Wiedergabe mit Windows Media Player	
Firmware	Textgenerator; Digital Zoom: 2-fach; Bildrotation; Bildspiegelung; Möglichkeit für Anschluss an externen Monitor; Datum/Uhrzeit; Sprachauswahl; automatische Ausschaltfunktion	
Spannungsversorgung	5 VDC (Netzteil im Lieferumfang)	
Betriebstemperatur	-25 °C bis +80 °C; im Wasser +10 °C bis +30 °C	
Lagertemperatur	-30 °C bis +60 °C	
Druckbeständigkeit in Luft	bis 1 bar	
Luftfeuchtigkeit	5 - 95 % relative Luftfeuchtigkeit	
Flüssigkeitsbeständigkeit der Sonde	Salzlösung 5 % und die meisten Öle (außer Hydraulikflüssigkeit)	
Wasserbeständigkeit	Sonde IP54 Handgriff/ Monitor IP53	
Gewicht	Nutzlänge 1,5 m = 0,9 kg Nutzlänge 3,0 m = 1,0 kg	Nutzlänge 1,5 m = 0,9 kg Nutzlänge 3,0 m = 1,0 kg Nutzlänge 6,0 m = 1,3 kg
Schutzummantelung	Schutzschlauch aus rostfreiem Wolframgeflecht mit zusätzlicher PU-Beschichtung	

Außen-Ø mm	Nutzlänge mm	Abwinklung	Artikel Nr.
4	1500	2-fach	20751776
4	1500	4-fach	20752111
4	3000	4-fach	20752112
6	1500	4-fach	20751756
6	3000	4-fach	20751757
6	6000	4-fach	20751768

Endoskope mit 4 mm/6 mm Durchmesser optional mit 90° Prismenkopf



90° Prismenkopf

Wechselobjektiv für den Nahbereich

Zubehör für Video-Endoskop

Prismenkopf 90°		
Außen-Ø mm	Schärfbereich	Artikel Nr.
4	12 mm - ∞	20752113
6	12 mm - ∞	20752104

Wechselobjektiv für den Nahbereich		
Außen-Ø mm	Schärfbereich	Artikel Nr.
4	4 mm - 22 mm	20752170
6	4 mm - 22 mm	20752171

Führungshilfe		
Außen-Ø mm	Ø / Länge mm	Artikel Nr.
4	4,8 / 432	20752245
6	8,0 / 432	20752246

Weiteres Zubehör	Artikel Nr.
Ablagegestell	20752241
LED-Handlampe	20752242
Akku-Ladegerät	20752243
Extra-Akku für LED Handlampe	20752244
Extra-Akku für Monitor	20752136



Führungshilfe



LED-Handlampe



Ablagegestell

Sensoren und Systeme von Micro-Epsilon



Sensoren und Systeme für Weg, Position und Dimension



Sensoren und Messgeräte für berührungslose Temperaturmessung



Mess- und Prüfanlagen zur Qualitätssicherung



Optische Mikrometer, Lichtleiter, Mess- und Prüfverstärker



Sensoren zur Farberkennung, LED Analyser und Inline-Farbspektrometer



Technische Endoskopie, Lichtquellen