



# Mehr Präzision.

**ELTROTEC** // Industrielle Endoskope





- Ø 2,4 mm bis 6,35 mm
- Längen: 102 mm bis 560 mm
- Fokus 2 mm bis  $\infty$
- Schönes helles Bild
- Als Komplett-Set im Koffer

**Beschreibung:**

Top-Line Endoskope sind hochwertige Geräte in der Endoskopie. Die ausgereifte Technologie bietet eine gute Lichtausbeute und scharfe Darstellung der Objekte.

Dieses klassische Endoskop wird im Komplett-Set mit 90° Spiegelrohr und Lichtquelle im robusten Metallkoffer geliefert. Es ist kein weiteres Zubehör mehr nötig.

Das preisgünstige Endoskop ist perfekt für den mobilen Einsatz geeignet.

Optional können die Endoskope an ein Kamerasystem angeschlossen werden.

**Merkmale:**

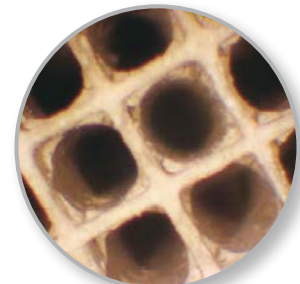
- Für den mobilen Einsatz
- Lieferung im preisgünstigen Komplett-Set, kein weiteres Zubehör mehr nötig
- Gradientenlinsen zur Bildübertragung (GRIN)

**Betriebsbedingungen:**

- Temperatur in Luft:
  - Endoskopsonde: -20°C bis +120°C
  - Komplettes Endoskop: -20°C bis +50°C
- Druckbeständigkeit in Luft: bis 5 bar
- Flüssigkeitsbeständigkeit:
  - Die Endoskopsonde kann für kurze Zeit in folgende Lösungen eingetaucht werden: Wasser, Salzlösung (5%), Kerosin, Benzin, Diesel, 70% Alkohol
- Luftfeuchtigkeit: bis 95% bei 40°C (nicht kondensierend)

**Als Komplett-Set im Koffer:**

- Top-Line Endoskop
- Mini-Maglite bzw. SuperNova LED
- 90° Spiegelrohr
- Reinigungsset
- Robuster Transportkoffer
- 2 x AA Batterien

**Beispielanwendungen:**

Katalysator-Prüfung



Lager-Inspektion



Typ	Außen-Ø mm	Blickrichtung	Bildwinkel	Nutzlänge mm	Artikel Nr.
Superslim	2,4	0°	40°	102	20750725
	2,4	0°	40°	185	20750733
Superslim*	2,4	0°	40°	102	20751380
	2,4	0°	40°	185	20751381
Spiegelrohrdurchmesser 2,77 mm					
Slim	4,2	0°	42°	180	20750669
	4,2	0°	42°	305	20750732
	4,2	0°	42°	435	20750310
	4,2	0°	42°	560	20751667
Slim*	4,2	0°	42°	50	20751918
	4,2	0°	42°	180	20751382
	4,2	0°	42°	305	20751383
	4,2	0°	42°	435	20751384
	4,2	0°	42°	560	20751919
Spiegelrohrdurchmesser 4,8 mm					
Hardy	6,35	0°	50°	180	20750811
	6,35	0°	50°	305	20750307
	6,35	0°	50°	435	20751032
	6,35	0°	50°	560	20751878
Hardy*	6,35	0°	50°	180	20751385
	6,35	0°	50°	305	20751386
	6,35	0°	50°	435	20751387
	6,35	0°	50°	560	20751920

Spiegelrohrdurchmesser 8,0 mm

\* Standard-Kit plus zusätzlich SuperNova LED-Hand-Lichtquelle und Ladegerät

Zubehör	Artikel Nr.
Mini-Maglite-Hand-Lichtquelle	20751054
LED-Hand-Lichtquelle	20751761
SuperNova LED-Hand-Lichtquelle	20752271



Mini-Maglite-Hand-Lichtquelle



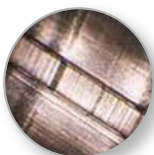
LED-Hand-Lichtquelle



SuperNova LED-Handlichtquelle

Typ	Außen-Ø mm	Nutzlänge mm	Blickrichtung	Artikel Nr.
Shot-Kit	4,2	435	0°	20751759
Shot-Kit mit Winkeladapter	4,2	435	0°	20751760
Shot-Kit	4,2	560	0°	20751762
Shot-Kit mit Winkeladapter	4,2	560	0°	20752103

inkl. Mini-Maglite, Tragekoffer, Spiegelrohr 90°, Schutzrohr, 2x AA-Batterien und Reinigungs-Set



Abriebspuren



Riefenbildung



Rissbildung durch Hitze

#### Shot-Kit:

Top-Line Endoskope mit ø 4,2 mm eignen sich hervorragend zur Prüfung von Gewehrläufen nach Rost, Riefen, Rattermarken und Abriebspuren das Laufes.

#### Prüf-Equipment für:

- Jäger
- Waffen
- Forensik
- Polizei

#### Adaption an:

TV-Zubehör, Video Kamera Flexcam

## Sensoren und Systeme von Micro-Epsilon



Sensoren und Systeme für Weg, Position und Dimension



Sensoren und Messgeräte für berührungslose Temperaturmessung



Mess- und Prüfanlagen zur Qualitätssicherung



Optische Mikrometer, Lichtleiter, Mess- und Prüfverstärker



Sensoren zur Farberkennung, LED Analyser und Online-Farbspektrometer



Technische Endoskopie, Lichtquellen