



Mehr Präzision.

ELTROTEC // Industrielle Endoskope





- Ø 0,9 mm bis 2,0 mm
- Längen: 20 mm bis 450 mm
- Hochwertige Quarzfasern
- Fokussierbar 1mm bis ∞
- Leicht biegsam - robust in der Anwendung, hohe Bruchsicherheit
- Abgesetzter Fokusring für Dioptrieneinstellung

Das Miniatur-Endoskop Eltrotec ME eignet sich hervorragend für die Inspektion von Miniatur-Bauteilen und -Kanälen im Bereich der Mikroelektronik und Feinwerktechnik.

Zur Bildübertragung kommen hochwertige Quarzfasern zum Einsatz somit kann das ME auch leicht gebogen werden, ohne Schaden zu nehmen. Gerade bei kleinsten Durchmessern in langen Längen ein Garant für eine lange Lebenszeit. Die Bildqualität lässt sich mit allen herkömmlichen Linsensystemen vergleichen. Ein weiterer Vorteil sind die beiden abgesetzten Rändel. Mit dem einen kann der Fokus mit dem anderen die Schärfe eingestellt werden. Eine Sonderanpassung an Ihr Bauteil ist möglich.

Beleuchtet wird das Objekt per externer Lichtquelle aus dem Zubehörprogramm. Optional können die Endoskope an ein Kamerasystem angeschlossen werden.

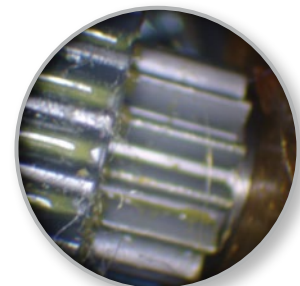
Betriebsbedingungen:

- Temperatur in Luft:
 - Endoskopsonde: -20 °C bis +60 °C
 - Komplettes Endoskop: -20 °C bis +50 °C
- Druckbeständigkeit in Luft: bis 5 bar
- Flüssigkeitsbeständigkeit:
 - Die Endoskopsonde kann für kurze Zeit in folgende Lösungen eingetaucht werden: Wasser, Salzlösung (5 %), Kerosin, Benzin, Diesel, 70 % Alkohol
- Luftfeuchtigkeit: bis 95 % bei 40 °C (nicht kondensierend)

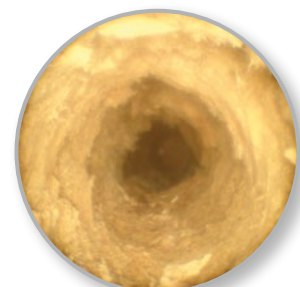
Beispielanwendungen:



Ablagerungen im Rohr



Zahnrad



Ablagerungen im Rohr

Typ ME					
Außen-Ø mm	Blickrichtung	Öffnungswinkel	Auflösung	Nutzlänge mm	Artikel-Nr.
0,9 - 1,3	0°	50°	10.000	20	20531943
				60	20531944
				100	20531945
				140	20531946
				180	20531947
1,4 - 2,0	0°	70°	10.000	20	20531948
				60	20531949
				100	20531950
				140	20531951
				180	20531952
				220	20531953
				260	20531954
				300	20531955
1,4 - 2,0	0°	60°	30.000	350	20531956
				400	20531957
				450	20531958
				20	20530958
				60	20531959
				100	20531960
				140	20531961
				180	20530308
				220	20531962
				260	20531963
1,5 - 2,0	90°	70°	10.000	300	20531964
				350	20531965
				400	20531966
				450	20531967
				20	20531968
				60	20531969
				100	20531970
				140	20531971
				180	20530372
				220	20531973
260	20531974				
300	20531975				
350	20531976				
400	20531977				
				450	20531978

Alle Endoskope in Abstufungen der Außen-Ø von 0,1 mm lieferbar

Zubehör		
Artikel		Artikel-Nr.
Lichtleiter	Länge: 1500 mm, im PVC-Schlauch mit FOT-Anschluss	20541980
Spiegelrohr 90°, bis Ø 1,3 mm	drehbar, Außen-Ø = Endoskop + 0,2 mm	20541979
Spiegelrohr 90°, ab Ø 1,4 mm	drehbar, Außen-Ø = Endoskop + 0,3 mm	20540309

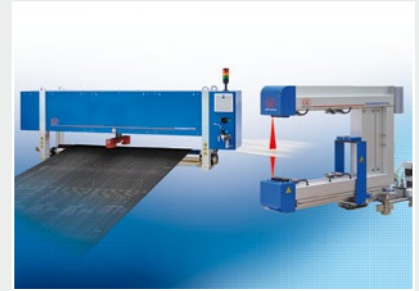
Sensoren und Systeme von Micro-Epsilon



Sensoren und Systeme für Weg, Position und Dimension



Sensoren und Messgeräte für berührungslose Temperaturmessung



Mess- und Prüfanlagen zur Qualitätssicherung



Optische Mikrometer, Lichtleiter, Mess- und Prüfverstärker



Sensoren zur Farberkennung, LED Analyser und Inline-Farbspektrometer



Technische Endoskopie, Lichtquellen