



# Mehr Präzision.

**ELTROTEC** // Industrielle Endoskope



## ELTROTEC analoge Farb-Kamera

- Für alle starren und flexiblen ELTROTEC Endoskope
- Einfache Bildübertragung auf analogen Monitor (TV-Gerät)
- Kein PC / Software notwendig
- Digitalisierung über USB-Konverter (20961747) möglich

Modell	Endo CA1/3
Bildsensor	1/3" CCD
Auflösung	795 x 596 Pixel
Horizontale Auflösung	> 450 Linien
Shutter Speed	0,25 - 20 ms
Lichtempfindlichkeit	min 0,02 Lux
Weißabgleich	auto/reset
Objektiv-Anschluss	CS-Mount
Schnittstelle	FBAS, Y/C
Spannungsversorgung	12 VDC
Abmessungen	43,5 x 44 x 64,5 mm
Gewicht	160 g
Artikelnummer	20961577

Zubehör	Artikel Nr.
Netzgerät für Kamera	20960915
BNC-Kabel, 2 m	20970369
S-VHS, 2 m	20970957
BNC-Kabel, gewinkelt, 2 m	20971877

Objektive siehe Seite 24

USB-Konverter	Artikel Nr.
Video to USB2 Konverter, ohne Kabel	20961747
USB Kabel	20971799

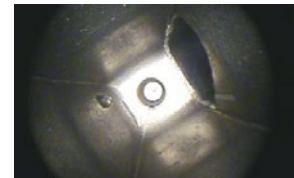
## Monitore

- Ergebnis-Visualisierung
- Robuste Industrie-Monitore
- Hohe Farbbrilliance

Modell	Monitor 10"	Monitor 17"
Auflösung Pixel	800 x 800	1280x1024
Display Element	Color TFT/LCD, 480.000 Pixel	Color TFT/LCD
Betrachtungswinkel	horizontal 110°, vertikal 80°	horizontal 160°, vertikal 160°
Bildschirmdiagonale	10,4", 26,4 cm	17", 43 cm
Helligkeit typisch	220 cd/m <sup>2</sup>	250 cd/m <sup>2</sup>
Kontrastverhältnis	440:1	1000:1
PC-Eingänge	VGA	VGA
Reaktionszeit typisch	40 ms	5 ms
Videoeingang	VGA, Composite (FBAS)	Y/C, VGA, HDMI, Composite (FBAS)
Spannungsversorgung	12 VDC, 240 VAC mit Netzteil (im Lieferumfang)	12 VDC
Gehäusefarbe	schwarz	anthrazit
Gehäusematerial	Metall	Aluminium
Gewicht	3 kg	6 kg
Abmessungen (inkl. Fuß)	290x247x34,9 mm	416x398x49,5 mm
Zertifizierungen	CE, E11	CE
Artikelnummer	20961873	20961887



Verunreinigung erkennen



Gratfreiheit prüfen



## ELTROTEC USB Kameras

- Für alle starren und flexiblen Eltrotec Endoskope
- Anschluss an Notebooks
- Netzunabhängiges Arbeiten für den mobilen Einsatz
- Inklusive Software

Typ	Endo CU1/3" 1,3 MP	Endo CU 1/1,2" 1,3 MP	Endo CU 1/2,3" 18 MP
Artikelnummer	20961601	20962283	20962299
Bildsensor	1/3" CMOS	1/1,2" CMOS	1/2,3" CMOS
Auflösung	1280 x 1024 Pixel	1280 x 1024 Pixel	4912 x 3684 Pixel
Pixelgröße	3,6 $\mu\text{m}$	4,8 $\mu\text{m}$	1,25 $\mu\text{m}$
Farbe	ja	ja	ja
Belichtungszeit min. - max.	0,037 - 10122 ms	0,035 - 434 ms	0,013 - 998 ms
Bilder pro Sekunde	25	166	21
Weißabgleich	ja	ja	ja
Objektiv-Anschluss	C-Mount	C-Mount	C-Mount
Schnittstelle	USB 2.0	USB 3.0	USB 3.0
Spannungsversorgung	USB-Kabel	USB-Kabel	USB-Kabel
Abmessung	34 x 32 x 41,3 mm (L x B x T)	29 x 29 x 29 mm (L x B x T)	29 x 29 x 29 mm (L x B x T)
Gewicht	65 g	52 g	45 g
Betriebstemperatur	0 °C bis 55 °C, max. 80% relative Luftfeuchte	0 °C bis 55 °C, max. 80% relative Luftfeuchte	0 °C bis 55 °C, max. 80% relative Luftfeuchte
Lagertemperatur	-20 °C bis 60 °C, max. 80 % relative Luftfeuchte, nicht kondensierend	-20 °C bis 60 °C, max. 80% relative Luftfeuchte, nicht kondensierend	-20 °C bis 60 °C, max. 80% relative Luftfeuchte, nicht kondensierend
Schutzklasse	IP30	IP30	IP30
USB Anschlusskabel	20971602 / L: 3,0 m	20972300 / L: 3,0 m	20972300 / L: 3,0 m
USB Anschlusskabel 3 m mit Winkelstecker	20971611	20972284	20972284



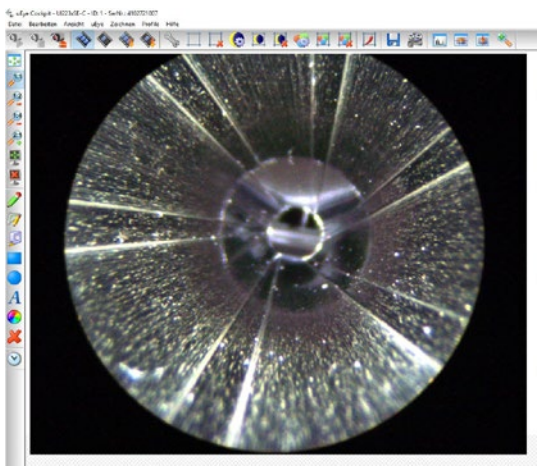
Endo CU1/3" 1,3 MP



Endo CU 1/1,2" 1,3 MP



Endo CU &lt;&lt; 1/2,3" 18 MP



Software 20961601 + 10962299



## Sensoren und Systeme von Micro-Epsilon



Sensoren und Systeme für Weg, Position und Dimension



Sensoren und Messgeräte für berührungslose Temperaturmessung



Mess- und Prüfanlagen zur Qualitätssicherung



Optische Mikrometer, Lichtleiter, Mess- und Prüfverstärker



Sensoren zur Farberkennung, LED Analyser und Inline-Farbspektrometer



Technische Endoskopie, Lichtquellen